



AMX Produktneuheiten InfoComm 2010

Juli 2010



Wir möchten Ihnen die weiteren Produktneuheiten von AMX nicht vorenthalten. Informieren Sie sich über interessante Produktlösungen von AMX präsentiert auf der InfoComm 2010.

Mit der [NetLinx Power Distribution Unit \(PDU\)](#) wurde ein effizientes Energiemanagementsystem vorgestellt, das direkt im Rack (19", 1 HE) montiert werden kann. Die [Enova DVX-2100HD](#) erhalten Sie jetzt mit zwei DVI-I Videoausgängen. Außerdem wurden die neuen Features für [Visual Architect 1.4.3](#) vorgestellt und die Erweiterungen des [NetLinx Controller](#) sowie neue Module für das Tischanschluss-System [HydraPort](#) präsentiert. Zwei neue Apps erweitern die Möglichkeiten der Bedienung eines AMX-Systems mit [Apple-Produkten](#). Mit [Inspired XPert](#) stellte AMX eine Digital Signage Lösung vor, die höchste Bildqualität liefert und in die AMX NetLinx® Steuerung integriert werden kann.

Außerdem haben wir für Sie unsere [AMX University](#) Termine.

Viel Spaß beim Lesen!

## NEWS



HDMI-UTPro-8x8 Kreuzschiene

HDMI-Video, Audio, bidirektionale Steuersignale und Stromversorgung über ein einzelnes CAT5/5e/6 Kabel bis 100m ohne zusätzlichen Repeater.  
JETZT AUCH ÜBER CAT7!

### Pressemittellungen

- Touch Panel - MVP-9000i
- Glasfaser Kreuzschiene Epica DGX 16
- HDMI-UTPro - 8x8 HDMI Kreuzschiene

## NETLINX PDU

Die neue NetLinx PDU (Power Distribution Unit) hat mehr zu bieten als schaltbare Relais. Mit diesem Gerät können die Anwender den Stromverbrauch audiovisueller Geräte und IT-Geräte im Rack überwachen, verwalten und steuern.

Das effiziente Energiemanagementsystem ermöglicht die Reduzierung von Energiekosten durch die Analyse und Visualisierung des Energieverbrauchs.



### Leistungen im Detail

- **8 individuell schaltbare 230 V Ausgänge** - ermöglichen individuelle Spannungsversorgung zum Beispiel für Fernzugriff auf die Spannungsversorgung ohne den Einsatz eines Technikers vor Ort.
- **Vereinfachte Verkabelung im Rack** - integrierte Spannungsverteilung für 230 V und AxLink.
- **Integrierter Verteiler für AxLink** - 8 AxLink Anschlüsse.
- **Power Management angeschlossener Geräte** - reduziert die Standby Stromaufnahme von nicht genutzten Geräten.
- **Remote Boot** - Angeschlossene Geräte können ohne Vor-Ort-Einsatz eines Technikers remote neu gebootet werden.
- **Eingebaute Stromüberwachung je 230 V Ausgang** - ermöglicht die Erkennung (ob ein Gerät im Standby ist) und die Überwachung des aktuellen Stromverbrauchs.
- **Integriertes 12 V Netzteil für AxLink Anschlüsse** - erlaubt die Versorgung, Überwachung und Abschaltung nicht benötigter AxLink Komponenten in 2 Gruppen je 4 AxLink Ports.
- **Native NetLinx Device** - einfache Integration in das System.

[weitere Informationen NetLinx PDU](#)

## HYDRAPORT - NEUE MODULE

HydraPort ist ein vollständig modulares, versenkbares Tischanschluss-System, das zur Integration verschiedenster Steckerbauformen in Konferenz- und Tagungsräumen entwickelt wurde.



### Leistungen im Detail

- **Doppelseitig** - für einen einfachen Zugang bietet der HydraPort zwei gegenüberliegende Seiten für jeweils 8 AV- oder Datenmodule, 4 Netzanschlussmodule, 2 Keypad-Module oder eine Kombination aus diesen Modulen.
- **3 neue Audio/Video Module** - RGB+Audio Modul, DVI- und HDMI Modul wurden auf der InfoComm präsentiert.
- Vorteile:
  - Vormontiertes Kabel
  - Kabelausslass am HydraPort-Gehäuse unten
  - Keine zeitaufwendige Schraubverkabelung am Modul



HydraPort ist sowohl als autarkes Verbindungsgerät als auch zur Ergänzung für ein Steuerungssystem einsetzbar.

### AMX University - Getting Started with HydraPort

In weniger als 5 Minuten erfahren Sie mehr über die unterschiedlichen Module, Konfiguration und Installation des eleganten Tischanschlusssystems HydraPort.

Anmeldung in der AMX University online unter [www.amx.com/training](http://www.amx.com/training).\*

\*(Anmeldung zum Online-Kurs siehe AMX University unten)



### [weitere Informationen HydraPort](#)

## INSPIRED XPert - AMX DIGITAL SIGNAGE LÖSUNGEN

Inspired XPert - AMX Digital Signage Lösung bietet höchste Bild-Qualität auf dem Markt.

Inspired XPert mit 1080p ermöglicht die Darstellung von HD-Videos, Bildern, Text und News-Feeds. Inspired XPert ist ideal für die Bereitstellung von HD-Multimediaminhalten lokal, national oder international, da der Inhalt von zentralen Standorten geplant, bearbeitet und eingestellt werden kann. Mit den gebrauchsfertigen Vorlagen können die Anwender ganz leicht benutzerdefinierte Anordnungen erstellen, die Videos, Bilder, Online-Inhalte, News-Feeds und Werbung enthalten können. Trotz der ausgeklügelten Technologie ist die Nutzung sehr einfach. Ein wesentliches Element von Inspired XPert sind Vorlagen, mit denen die Anwender visuelles Design und Animation vom redaktionellen Inhalt trennen können. Herausragend für die Anwender ist die Einbindung der **AMX NetLinx® Steuerung**, über die inhaltsabhängige Ereignisse programmiert werden können.

**Die perfekte Digital Signage Lösung - Inspired XPert**  
Composer Software, Inspired Signage Player (IS-Player-200), Layout-Vorlagen (Templates), kundenspezifische Inhalte.



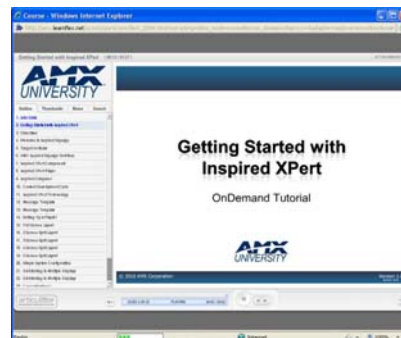
## Leistungen im Detail

- Veränderung und Aktualisierung des Inhalts jederzeit möglich
- Layout-Vorlagen (Templates)
- Inhaltsabhängige Programmierung durch Integration von AMX NetLinX Steuerung ermöglicht zentralisiertes An-/Ausschalten der Displays
- 1920x1080 mit 60 Bildern pro Sekunde (in Echtzeit)
- Integration von RSS-Feeds : Newsticker, Twitter, Yahoo! News, Google Kalender Live Video (z. B. TV Kanal)

## AMX University - Getting Started with InspiredXPert

In knapp 8 Minuten erfahren Sie mehr über die Bestandteile der AMX Inspired XPert Lösungen. Player, Software und Layoutvorlagen werden vorgestellt.

Anmeldung für den Online-Kurs auf [www.amx.com/training](http://www.amx.com/training) mit Ihrem Benutzernamen und Passwort.\*  
(weitere Informationen zur Anmeldung siehe AMX University unten)



## [weitere Informationen Inspired XPert](#)

## TOUCH PANEL CONTROL MIT AMX

Nutzung von Apple-Produkten zur Steuerung von AMX-Systemen

Während viele Kunden weiterhin nach der Funktionalität und Bequemlichkeit eines Touch Panel fragen werden, unterstützt AMX aktiv smarte Geräte wie das iPad, die den Markt der Heimautomation für ein breiteres Publikum öffnen. Derzeit ist die Integration der meisten PCs, Netbooks und Tablet PC's mit Windows® Browsern wie Internet Explorer®, Firefox® und Apple Safari® möglich. AMX kann ebenfalls smarte Geräte wie Handys, MP3-Player einbinden sowie zukünftige Geräte, die Webbrowser und VNC- oder WLAN-Konnektivität nutzen.

### **TPControl für Apple® iPod Touch®, iPhone®, iPad™**

Ermöglicht die Umwandlung von Apple-Mobilgeräten in voll funktionsfähige Touch Panels zur Steuerung von AMX-Systemen. Diese einfach zu benutzende Anwendung bietet Echtzeit-Berührungssteuerung von AV-Systemen, Beleuchtung, Jalousien oder der Raumtemperatur und kann nahtlos über 3G, GPRS und EDGE Mobilnetzwerke oder WLAN kommunizieren. AMX-Integratoren benutzen die AMX TPD4 Anwendung zur Erstellung der Benutzeroberfläche und TPControl zur Übertragung der Dateien zum Apple-Gerät.

Ein 30-tägiger kostenloser Test dieser Anwendung ist im Apple App Store erhältlich - suchen Sie einfach nach TPControl.



### **iTeleport für Apple® iPod Touch®, iPhone®, iPad™ und NXV-300**

Die iTeleport VNC Anwendung und das NXV-300 bieten:

- vereinfachte Raumsteuerung und bequeme Alternative für den Fall, dass auf ein Touch Panel nicht zugegriffen werden kann.
- Kostengünstige sekundäre Steuerung oder
- verbesserte Helpdesk-Unterstützung.

Abgesehen von der Darstellung der Nutzerseiten in einem Browserfenster auf einem beliebigen Apple UI-Gerät, sind Aussehen und Funktion identisch mit einem Modero Touch Panel. Die zwei Auflösungen des NXV-300, 800x480 und 480x272, ermöglichen die Nutzung bestehender oder die Erstellung neuer Touch Panel Designs. Für weitere Informationen und zum Kauf der iTeleport App

besuchen Sie bitte den Apple App Store und suchen Sie nach iTeleport.

### [weitere Informationen und Apps](#)

#### DVX-2100HD MIT 2 DVI VIDEOAUSGÄNGEN

Enova kombiniert alle Komponenten, die Sie zum Steuern und Automatisieren einer Umgebung benötigen, in eine einfache, flexible und verständliche Lösung. Inklusive Steuerung, Multi-Format Video Eingängen, Signal-Umschaltung, -Wandlung und -Skalierung, Signalverteilung, auch über weite Strecken mit Twisted Pair, sowie Audio-Mischer und -Verstärker.



Beide DVI-I Ausgänge können auf unterschiedliche Signale und Auflösungen konfiguriert sein. Die Signale liegen gleichzeitig digitale und analog an. Das Signal von Ausgang 1 liegt parallel auf dem UDM Ausgang an und kann über Twisted Pair Kabel an ein bis zu 300 Meter entferntes Display gesendet werden - inklusive Audio, Video und Steuerung

Der Controller DVX-2100HD ist mit 2 DVI-I Videoausgängen ausgestattet, die voneinander unabhängig sind und gleichzeitig digitale DVI und analoge RGB Signale ausgeben.



3 Video Ausgänge  
2 lokale über dual DVI-I + 1 Twisted Pair

### [weitere Informationen DVX-2100HD](#)

#### ERWEITERUNGEN NETLIX CONTROLLER

Folgende Verbesserungen werden für die NetLinx NI-Serie bis Ende dieses Jahres umgesetzt:

- Aktualisiertes Betriebssystem - Schnellerer Systemstart und geringer Speicherverbrauch
- Integrierter LDAP-Client - Ermöglicht dem NetLinx Controller die Nutzung des LDAP-Servers des Kunden zur zentralen Verwaltung von Benutzer und Autorisierungsrechten, wodurch eine getrennte Benutzerverwaltung überflüssig wird.
- Neue Loggingfunktionen - Arbeitet mit NetLinx- und Java-Anwendungen zur Vereinfachung von Systemintegration und Inbetriebnahme
- Neuer SMTP-E-Mail-Client - Ermöglicht NetLinx- und Java-Anwendungen das Versenden einer E-Mail-Benachrichtigung mit optionalem Dateianhang zur Vereinfachung von Fehlersuche und Fernüberwachung



### [weitere Informationen NetLinx Controller](#)

#### VISUAL ARCHITECT 1.4.3

VisualArchitect ist eine umfassende Software mit der die durchgängige Planung, Projektierung und Programmierung auf einer einzigen Plattform durchgeführt werden kann. Der komplette Projekt-Workflow wird abgebildet und es ermöglicht einfaches Programmieren per Drag-and-Drop. Es generiert automatisch alle erforderlichen Installationsdokumente und lässt sich nahtlos in die neuen zertifizierten SDL-Lösungen integrieren.



#### Erweiterungen - NEU

- Verschiedene Hintergrundbilder
- 'REPEAT' Parameter für den 'HOLD' Event im Code Builder
- Unterstützt zusätzlich folgende AMX Geräte

##### **Bediengeräte**

- MVP-9000i, NXD-430, NXD-435/435P Touch Panels, NXV-300 Virtual Touch Panel

- Novara Tastenbedienfelder mit AxLink

### Signal Management

- UDM-0808-SIG Multi-Format Distribution Hub
- AVX-400 Cat5 Presentation Switcher
- AVS-OP-0808 HDMI Matrix Switcher
- HDMI-UTPRO-0808 HDMI Matrix Switchers

### Software

- NSS-PFRAME PictureFrame
- i!-Weather

### [weitere Informationen Visual Architect](#)

## AMX UNIVERSITY



### Steigern Sie Ihren Erfolg durch Weiterbildung und Wissen.

Nutzen Sie frühzeitig die Trainingsmöglichkeiten, um Ihren AMX Partnerstatus beizubehalten oder auf das nächsthöhere Level hinzuarbeiten.

### Unsere nächsten Kurse in Wendlingen:

**AMX Control Programmierer I** - 13.-17. September 2010

**AMX Control Programmierer II** - 20.-24. September 2010

**AMX RMS** - 27.-29. September 2010

**AMX Control Designer**- 30.- September - 1. Oktober 2010

### Anmeldung Online-Kurse

Anmeldung auf [www.amx.com/training](http://www.amx.com/training) mit Ihrem Benutzernamen und Passwort.

- Klicken Sie auf "Enter AMX University"
- Im LMS auf "Studiengänge und Onlinekurse" klicken
- Registrierung für OnDemand Courses2010

Alle verfügbaren Online-Kurse 2010 werden geladen und können über Schaltfläche "Launch"/"Start" gestartet werden.



**Wenn Sie Fragen zu unseren Produkten oder einer Bestellung haben, freuen wir uns auf Ihren Anruf.**

Sie erreichen uns unter: +49 (7024) 40 80 200 oder schreiben Sie uns eine E-Mail an [sales@amx.de](mailto:sales@amx.de)

[Forward email](#)

**Steigern Sie Ihren Erfolg durch Weiterbildung und Wissen**

AMX University ist ein Online-Lernsystem, das Ihnen die Möglichkeit bietet, Ihre Fähigkeiten zu verbessern und Ihre Karriere voranzutreiben. Die Kurse sind in verschiedenen Kategorien unterteilt, um sicherzustellen, dass Sie die richtigen Kurse für Ihre Bedürfnisse finden können.

**Wichtige Informationen:**

- **AMX University ist ein Online-Lernsystem, das Ihnen die Möglichkeit bietet, Ihre Fähigkeiten zu verbessern und Ihre Karriere voranzutreiben.**
- **Die Kurse sind in verschiedenen Kategorien unterteilt, um sicherzustellen, dass Sie die richtigen Kurse für Ihre Bedürfnisse finden können.**
- **Die Kurse sind in verschiedenen Kategorien unterteilt, um sicherzustellen, dass Sie die richtigen Kurse für Ihre Bedürfnisse finden können.**

**Nächste Kurse in der AMX University**

KURS	KURZBEZEICHNUNG	TERMIN
AMX Control Programmierer I	AMX-CP-01	13. - 17. September 2010
AMX Control Programmierer II	AMX-CP-02	20. - 24. September 2010
AMX RMS	AMX-RMS	27. - 29. September 2010
AMX Control Designer	AMX-CD	30. September - 1. Oktober 2010

**Alle Termine auf einen Blick?**